

中和抗体検査キット

CE認定
国内検品

- 検査用 取扱説明書 -

1 回用

【はじめに】

ご使用に際しては注意事項をよくお読みいただき、ご使用される方ご自身の責任による自己採取のもと正しくご使用してください。

【注意事項】

本キットは、研究用製品です。体外診断用医薬品ではありませんので治療や確定診断には使えません。

本キットは、新型コロナウイルス中和抗体の一定量以上の有無を判定します。

本キットは、現在の感染状態や過去の感染を検査するキットではありません。

本キットは、採血を行います。その為、血液凝固能力を下げる薬剤をご使用中の方や血が止まりにくい体質の方、針で不安症状などを感じやすい方はご利用をお控えください。

本キットで、陽性判定で中和抗体保有者でも、SARS-CoV-2に感染する可能性はありますので引き続き感染予防を継続してください。

本キット使用により発生した、いかなる損害および損失について、弊社では責任を負いません。

【セット内容】

- テストカード 1個
- スポイト 1本
- アルコールパッド 1個
- 採血針 1個
- 希釈液 1本
- 取扱説明書（本書）

※袋に入っています。



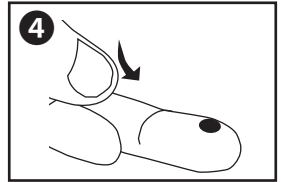
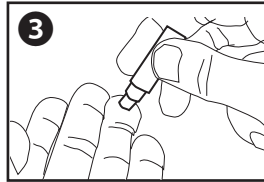
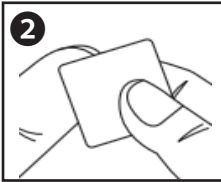
検査前について

※検査前に必ずお読みください

- 使用期限の確認（テストカード袋に記載）
- 検査は室温（15～30℃）で行ってください。
- テストカードは開封後、30分以内にご使用ください。
- 検査時、テストカードは平らな場所において行ってください。

■ 検査手順(採血)

※研究用につき自己責任にて採血を行って頂くこととなりますので、採血に関する事故につきましては、責任を負いかねますので、ご了承ください。

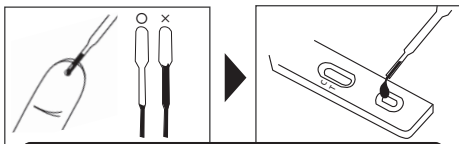


- 1 手を清潔にし、採血する指を軽く揉み混んでください。
- 2 アルコールパッドで採血する部分を拭いてください。

- 3 採血針のキャップを外し、先端を採血する場所に当て、本体を強く押し当てます。（採血部分は中心から少し外れた部分をお勧めします。）
- 4 指の付け根から指先に向けて優しく血を絞り出してください。

5 血液を採取する

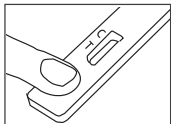
採血をテストカード下段の穴に滴下します。
↓ スポイドで採血時、スポイドの先端のみで吸い上げてください。



採血時、滴下時は2回～3回に分けて行ってください。

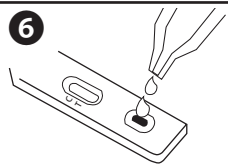
その際、スポイドで数回に分けてテストカードに入れてください。↑

採血量は、20～25 μl（米粒2～3粒分）



← スポイドで上手く採れない場合は直接下段の穴に滴下しても問題ありません。

- ※ 血液の量が少ないと正しく判定されません。
- ※ テストカードは水平な場所に置いて動かさないでください。



6 最後に希釈液を3滴入れます。

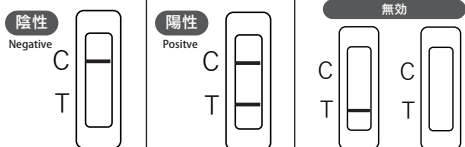
→ 15分後に検査結果の確認をします。

※20分以降の判定は無効になります。

判定方法

※数分経過すると[C][T]の場所に線が出現します。

判定の目安は下記の図を確認してください。



陰性
Negative
中和抗体(RBD)が存在しないか、検出レベルを下回っています。

陽性
Positive
中和抗体(RBD)が一定量以上存在します。

無効
Cラインに線が出ない場合は無効です。溶液が不十分か利用方法が不適切な可能性があります。新しいキットで再度お試しください。